



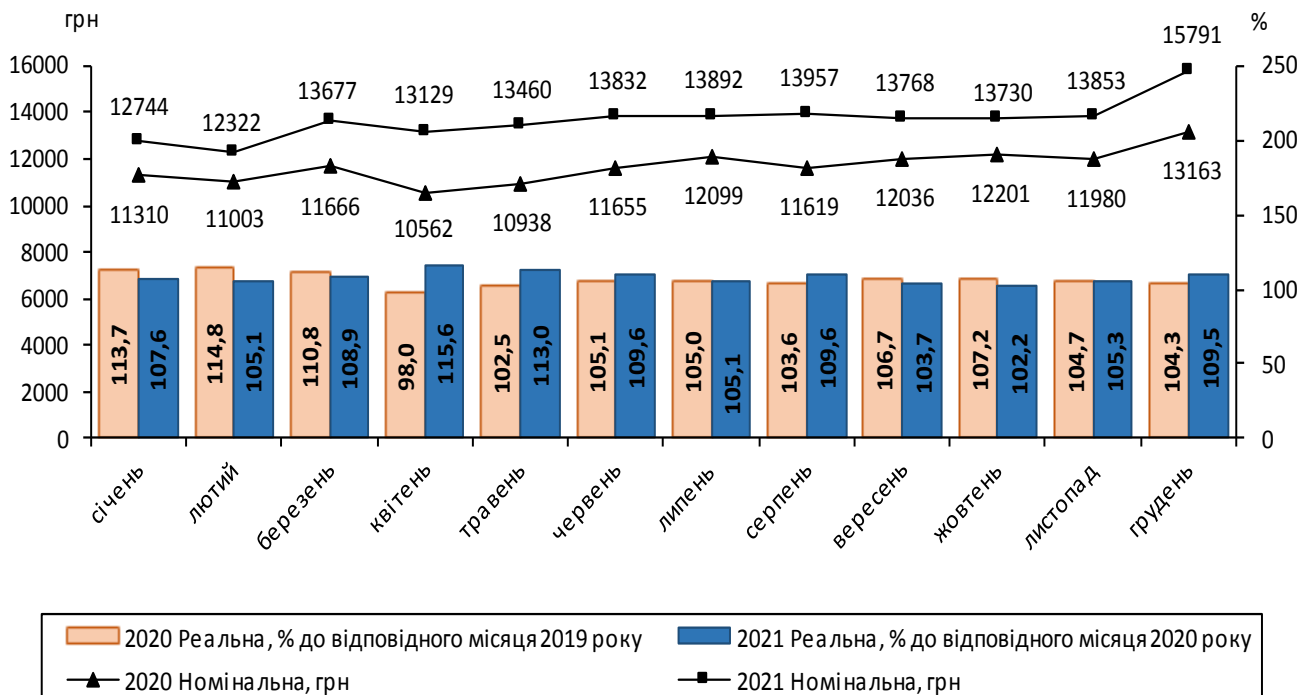
31.01.2022

Заробітна плата у Дніпропетровській області у грудні 2021 року

Середня номінальна заробітна плата штатного працівника підприємств, установ та організацій у грудні 2021р. становила 15791 грн, що у 2,4 раза вище рівня мінімальної заробітної плати (6500 грн).

Порівняно з листопадом 2021р. розмір середньої заробітної плати збільшився на 14%, а за останні 12 місяців (відносно грудня 2020р.) – на 20%.

Динаміка середньої заробітної плати у 2020–2021 роках



Індекс реальної заробітної плати у грудні 2021р. порівняно з листопадом становив 113,2%, а відносно грудня 2020р. – 109,5%.

Більше інформації щодо середньої заробітної плати наведено у додатку.

Географічне охоплення

Спостереження охоплює усі регіони України, крім тимчасово окупованої території Автономної Республіки Крим, м. Севастополя та частини тимчасово окупованих територій у Донецькій та Луганській областях.

Методологія та визначення

Номінальна заробітна плата включає тарифні ставки (посадові оклади), премії, доплати, надбавки, оплату за невідпрацьований час, а також обов'язкові відрахування: податок на доходи фізичних осіб, військовий збір.

Реальна заробітна плата характеризує купівельну спроможність номінальної заробітної плати під впливом змін споживчих цін на товари і послуги та рівня податків й обов'язкових платежів.

Індекс реальної заробітної плати розраховується шляхом ділення індексу нарахованої номінальної заробітної плати (без урахування податку на доходи фізичних осіб та військового збору) на індекс споживчих цін.

Інформація підготовлена на підставі даних державного статистичного спостереження "Обстеження підприємств із питань статистики праці", яке охоплює юридичні особи та відокремлені підрозділи юридичних осіб із кількістю найманих працівників 10 і більше осіб.

Інформація щодо номінальної заробітної плати формується в цілому по регіону, за видами економічної діяльності на рівні секцій і розділів відповідно до Класифікації видів економічної діяльності (http://www.ukrstat.gov.ua/klasf/nac_kls/KVED2010.xls) та районами. Інформація щодо індексу реальної заробітної плати розраховується по Україні в цілому та по регіонах.

Методологічні положення: http://www.ukrstat.gov.ua/norm_doc/2020/93/93/pdf

Інструкція зі статистики заробітної плати: http://www.ukrstat.gov.ua/norm_doc/2004/5/inst_st_zarplat.zip

Методика розрахунку індексів реальної заробітної плати:

http://www.ukrstat.gov.ua/metod_polog/metod_doc/2012/378/metod.zip

Перегляд даних

Перегляд даних не здійснюється.

Начальник

Ірина ПОЧИТАЛІНА

Довідка: тел. (056) 778 67 94, e-mail: ous@dp.ukrstat.gov.ua

Більше інформації: www.dneprstat.gov.ua.

© Головне управління статистики у Дніпропетровській області, 2022

**Середня заробітна плата штатних працівників
за видами економічної діяльності
у грудні 2021 року**

	Код за КВЕД- 2010	Нараховано в середньому працівнику						
		за місяць					за відпрацьовану годину	
		грн	у % до				грн	у % до листопада 2021
			листопада 2021	грудня 2020	серед- нього рівня по області	мініма- льної заробітної плати (6500 грн)		
Усього		15791	114,0	120,0	100,0	242,9	103,15	112,6
Сільське господарство, лісове господарство та рибне господарство	A	12751	118,6	132,1	80,7	196,2	88,02	125,7
Промисловість	B+C+D+E	17236	109,2	119,9	109,2	265,2	114,97	108,0
Добувна промисловість і розроблення кар'єрів	B	21595	108,2	116,2	136,8	332,2	152,43	106,5
Переробна промисловість	C	15400	106,8	121,0	97,5	236,9	102,49	106,1
Постачання електроенергії, газу, пари та кондиційованого повітря	D	20751	126,7	122,2	131,4	319,2	125,57	123,5
Водопостачання; каналізація, поводження з відходами	E	13198	111,7	117,3	83,6	203,0	83,59	109,8
Будівництво	F	12702	109,5	122,7	80,4	195,4	81,15	109,7
Оптова та роздрібна торгівля; ремонт автотранспортних засобів і мотоциклів	G	14084	109,7	121,8	89,2	216,7	91,68	108,4
Транспорт, складське господарство, поштова та кур'єрська діяльність	H	14287	110,4	123,8	90,5	219,8	93,22	108,5
Тимчасове розміщування й організація харчування	I	8110	100,8	131,4	51,4	124,8	59,23	97,4
Інформація та телекомунікації	J	20893	119,4	122,5	132,3	321,4	133,71	119,7
Фінансова та страхова діяльність	K	22828	110,7	96,3	144,6	351,2	146,92	107,6
Операції з нерухомим майном	L	9254	107,0	107,2	58,6	142,4	64,88	108,5
Професійна, наукова та технічна діяльність	M	18545	118,5	121,7	117,4	285,3	126,40	119,8
Діяльність у сфері адміністративного та допоміжного обслуговування	N	11817	119,1	112,7	74,8	181,8	76,09	118,7
Державне управління й оборона; обов'язкове соціальне страхування	O	23880	131,4	119,3	151,2	367,4	150,17	127,3
Освіта	P	13619	120,4	128,9	86,2	209,5	86,16	118,7
Охорона здоров'я та надання соціальної допомоги	Q	15538	129,7	121,5	98,4	239,0	97,33	125,7
Мистецтво, спорт, розваги та відпочинок	R	12231	118,7	135,8	77,5	188,2	78,72	113,7
Надання інших видів послуг	S	15555	110,2	122,6	98,5	239,3	99,87	107,1